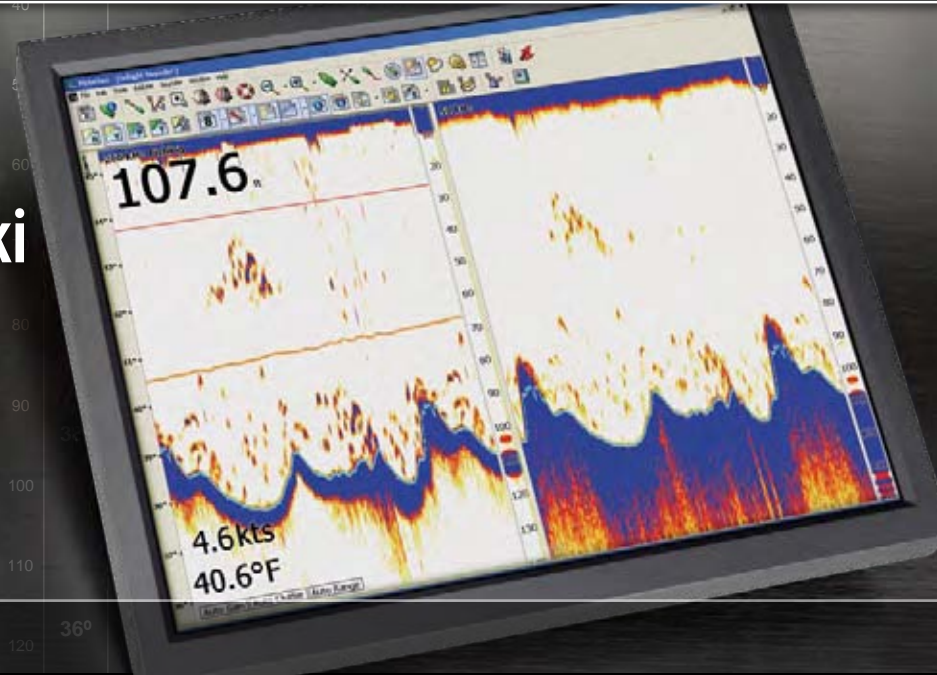


## Dvostruko frekvencijski sonder i fishfinder za vaše računalo



# Nobeltec® InSight™ Sounder

Bez obzira koristili ga radi sigurnosti ili ribolova, InSight Sounder donosi superiorne performanse i napredne opcije u integrirani računalni navigacijski sustav. Osim izuzetnog prikaza riba i detalja morskog dna, InSight Sounder opremljen je svim standardnim i mnogim naprednim opcijama poput dvostrukog frekvencijskog rada, prikaza temperature i dometa te *gain* i *shift* podešavanja.

InSight Sounder integrira se u Visual Navigation Suite ili Nobeltec Admiral navigacijski softver kreirajući kompletno *sounder/plotter* rješenje. Koristeći ga u kombinaciji s navedenim programima, moguće je paralelno pratiti kartovnu GPS navigaciju u realnom vremenu i sondiranje (*SplitScreen*\*). Osim toga InSight Sounder omogućava i neograničeni broj kolorističkih shema koje možete i sami kreirati, noćni i polunoćni način rada i podešavanje svim mogućih alarma.

Nobeltec Proizvod

Nobeltec InSight Sounder\*

Oznaka #

NTHES000

\* Nobeltec Admiral, Visual Navigation Suite i sonde prodaju se odvojeno. Dostupne modele sonde možete naći na poleđini.  
Za trenutne cijene pogledajte [www.nobeltec.hr](http://www.nobeltec.hr)



Dvostruka frekvencija 50/200 kHz  
Sounder/Fishfinder

—

Potpuno podesive kolorističke sheme

—

Opcije: Full Screen, Bottom Zoom,  
Custom Zoom, Bottom Lock, Dual-Frequency,  
Sea Floor Discrimination

—

Cruising/Fishing Automatic način rada

—

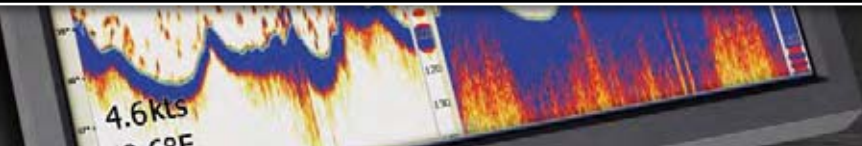
Podrška za brzinu i temperaturu

—

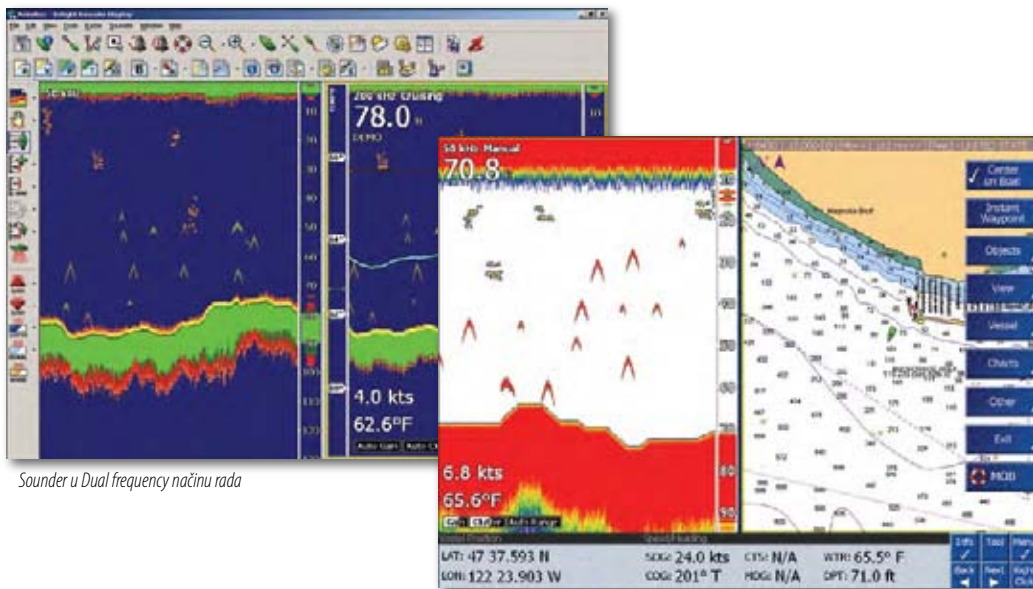
Markiranje i trenutno ubacivanje točaka  
(Instant Waypoint)

**NOBELTEC®** | Čini svako putovanje mogućim™

# InSight™ Sounder



## Softverska integracija



Sounder u Dual frequency načinu rada

Sounder i Passport karta u NavView™ sučelju

The Nobeltec InSight Sounder is a fully functional depth sounder that interfaces with the award winning Visual Navigation Suite or Nobeltec Admiral for integration with a laptop or desktop computer.\* Both programs offer unparalleled chart plotting capabilities and include standard features such as real-time tracking, GPS upload/download support, tide and current overlays, ChartQuilting™ for seamless charting and unlimited route and waypoint creation. While all these features are available in both programs, Nobeltec Admiral also offers advanced features such as Multi-Monitor support, comprehensive target tracking, GlassBridge® Network support and vessel scaling.

Regardless of which program you choose, Nobeltec has a product that will suit your navigational needs to make every voyage possible.

\* Visual Navigation Suite and Nobeltec Admiral sold separately.

## Minimalna konfiguracija

- Microsoft® Windows® 2000/XP  
(Preporučeno: Microsoft® Windows XP Pro)
- Pentium® IV ili AMD 1.0 GHz ili ekvivalentno  
(Preporučeno: Pentium® IV ili AMD 2.0 GHz ili više)
- Instalirani Visual Navigation Suite ili Admiral verzija 7.1 ili više  
(Prodaje se odvojeno)
- Preporučena sonda  
(Prodaje se odvojeno)
- 512 MB RAM
- 16 bit kolor VGA-kompatibilni monitor s minimalnom rezolucijom 1024 x 768 px
- Slobodan USB ili RS-422 port  
(RS-422 - USB konverter uključen)
- 12x ili brži CD-ROM ili DVD-ROM uređaj
- Miš ili sličan uređaj
- Izvor struje 8-36 VDC, 8W

## Podržani formati karata\*

- Passport World Charts™
- Passport Deluxe™
- Passport Bathymetry™
- Nobeltec RasterPlus™ karte
- Nobeltec Navigation fotografije
- Ostali popularni rasterski i foto formati (SoftChart, Maptech® 4.0 & ranije verzije, NDI)

\* Rad s kartama podrazumjeva instalirani Nobeltec softver  
(Prodaje se odvojeno)

## GPS Upload/Download\*†

- Svi uređaji koji podržavaju NMEA 0183
- Eagle/Lowrance®
- Furuno® modeli
- Garmin® modeli
- Leica® MX serija
- Magellan® modeli
- Northstar® modeli
- Raytheon®/Raymarine® modeli
- Standard Horizon®
- Trimble® NT serija

\* Nije podržano na svim modelima navedenih proizvođača\*

† GPS Upload/Download podrška podrazumjeva instalirani Nobeltec softver (Prodaje se odvojeno)

Za trenutne cijene pogledajte [www.nobeltec.hr](http://www.nobeltec.hr)

Model	P319	P79	P66	B744V	M260	B260	SS560
SLIKA							
MATERIJAL	Plastična prirubnica, bročano kućište	Plastika	Plastika	Bronca	Moni-cast™	Bronca	INOX
MONTAŽA	Kroz trup	Unutar trupa	Na krmeno zrcalo	Kroz trup	Unutar trupa	Kroz trup	Kroz trup
RMS SNAGA	600W	600W	600W	600W	1kW	1kW	1kW
BRZINA	Ne	Ne	Da	Da	Ne	Ne	Ne
TEMPERATURA	Ne	Ne	Da	Da	Ne	Da	Da
FREKVENCIJA	50/200kHz	50/200kHz	50/200kHz	50/200kHz	50/200kHz	50/200kHz	50/200kHz
OZNAKA #	NTHST100	NTHST110	NTHST120	NTHST200	NTHST400	NTHST420	NTHST450

Za više informacija kontaktirajte tvrtku **Locomarine™** na telefon **091 54 234 85** ili posjetite web stranice **www.nobeltec.hr**

Tvrtka Locomarine je ovlašteni distributer tvrtke Jeppesen Marine za Hrvatsku. Nobeltec konstantno unapređuje svoje proizvode i ponudu novim proizvodima. Da bi saznali najnoviju ponudu i dobili najnovije informacije posjetite stranice [www.nobeltec.hr](http://www.nobeltec.hr) ili [www.nobeltec.com](http://www.nobeltec.com). Sve specifikacije su podložne promjenama bez prethodne najave. Registrirani žigovi (Trademarks) su vlasništvo njihovih odnosnih nositelja. ©2005 Jeppesen Marine. Sva prava pridržana.

**NOBELTEC®**

a JEPPESSEN company

15160 NW Laidlaw Rd., Suite 100 • Portland, Oregon 97229  
Phone: 503-579-1414 • Toll Free: 800-946-2877  
Web: [www.nobeltec.com](http://www.nobeltec.com)