

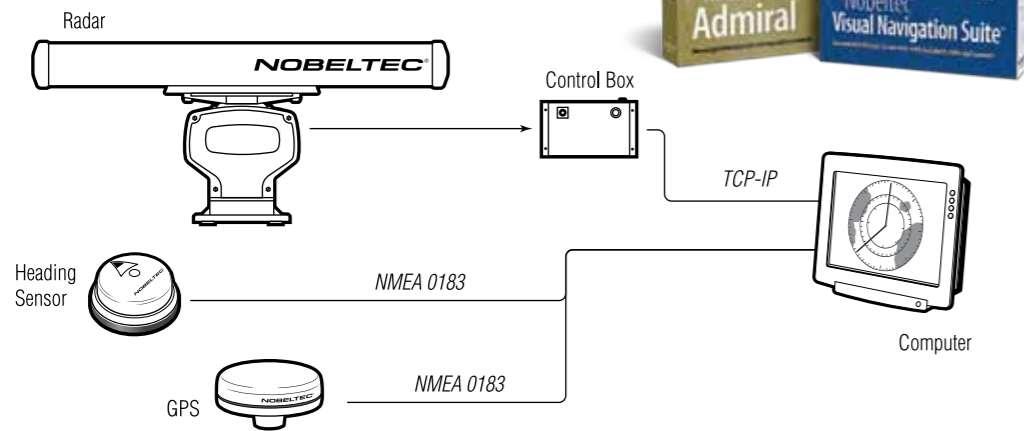
Potrebne konfiguracije za radar i softver

Specifikacije

InSight™ Radar 2 (IR2)

Nobeltec InSight Radar je digitalni radar koji se koristi u kombinaciji s nagrađivanim softverom Visual Navigation Suite i Nobeltec Admiral na laptopu ili nekom drugom računalo. Svaki radar spaja se direktno na računalo i šalje video sliku, procesiranu revolucionarnom InSight tehnologijom za čišću i oštrijju sliku visoke rezolucije. IR2 tehnologija pruža mnogobrojne načine prikaza, uključujući preklapanje radarske slike preko karata (Chart overlay), samostojeći prikaz kao i podjelu ekrana na dijelove.

Primjer osnovne instalacije



Koji softver je pravi odabir za vas?

Prilikom naručivanja novog InSight Radara, imate mogućnost odabira između dva softvera: Visual Navigation Suite ili Nobeltec Admiral. Oba programa su opremljena mnogobrojnim opcijama.

Radarske mogućnosti	VNS	Admiral
Full Screen Radar (PlanView) i Overlay	X	X
Podesivi radarski meni s alatima (PlanView)	X	X
Off-Centering radarski mod	X	X
Auto-Ranging, Gain i Sea Clutter	X	X
Guard Zone	X	X
Variable Range Marker (VRM)	X	X
Electronic Bearing Line (EBL)	X	X
Interference Rejection	X	X
Sminanje i reprodukcija (Record/Playback)	X	X
Podesive boje	X	X
Cursor Ghosting	X	X
Pulse Control	X	X
Dvostruka brzina rotacije (zahtjeva 24V napon)		X
Target Tracking (MARPA/AIS praćenje meta)		X
Multi-Monitor podrška		X
GlassBridge mrežna podrška za radar		X
Radar Info Panel u NavView načinu rada		X

Softverske mogućnosti	VNS	Admiral
GPS navigacija u stvarnom vremenu	X	X
GPS Upload/Download podrška	X	X
Preklapanje karata (Quilting/Seamless Charts)	X	X
Besplatna prognoza vremena (Weather Overlay)	X	X
SplitScreen mod (podjela ekrana na dijelove)	X	X
Uključen Tides & Currents softver (plime i struje)	X	X
Podesivi alati i Nav konzola	X	X
Course Up/North Up način rada	X	X
Podrška za autopilot	X	X
Noćni i polunoćni način osvjjetljenja	X	X
Granice i alarmi (Boundaries/Alarms)	X	X
3D Navigator	X	X
Podrška za Passport Deluxe podatke	X	X
Kompletna AIS podrška		X
GlassBridge umrežavanje		X
Multi-Monitor podrška (spajanje više monitora)		X
Podesiva veličina plovila (Vessel Scaling)		X
Bojanje Track linije koristeći NMEA podatke		X
World Chart harverski ključ		X
NavView sučelje		X
Uključen Vessel Management System		X
Napredno praćenje (Compreh. Target Tracking)		X

Minimalna konfiguracija

- Microsoft® Windows® 2000/XP
- 1 GHz Pentium® ili ekvivalentno
- 128 MB RAM - 256 MB ili više za XP
- 16 MB video kartica (Višestruke kartice su potrebne za multi-monitor podršku)
- 32 bit kolor SVGA-kompatibilni monitor (Minimalna rezolucija: 800x600)
- TCP/IP mrežni port
- GPS ili magnetski senzor smjera
- 100 MB slobodnog prostora na hard disku (Dodatni prostor potreban je za karte i ostale podatke)
- Slobodan serijski port za GPS i magnetski senzor smjera (Heading Sensor)*
- Slobodan USB port za hardverski ključ (dongle)
- 12x ili brži CD-ROM uređaj
- Miš ili neki sličan uređaj

* Ako na računalu nemate slobodan serijski port preporučujemo instaliranje dodatnog SeaLevel® Serial-to-USB adaptera koji će zauzeti samo jedan USB port vašeg računala.

Napajanje radara

- 12VDC izvor struje za InSight Radar ili InSight Radar Box 2
- 24VDC ako želite koristiti opciju dvostruke brzine rotacije InSight radara

Važna napomena za 2kW model

Nobeltec 2kW radar razlikuje se od drugih IR2 radara. Ako naručujete ovaj model budite svjesni slijedećih činjenica:

- 2kW model umjesto TCP/IP koristi RS-422 port ili Sea Level USB uređaj za povezivanje s računalom.
- Rezolucija radarske slike je do 480x480 točaka
- Scanline, Radar Presets, Auto Sea, Auto Gain, Double Speed i Off-Centering opcije nisu dostupne.



Monitori se prodaju odvojeno

IR2

Veća rezolucija...
Više samopouzdanja™

Nobeltec® InSight™ Radar2 (IR2)

Nova IR2 tehnologija koristi snagu računala kako bi integrirala najbolji navigacijskim softver na tržištu i vrhunsku radarsku tehnologiju u ultimativni navigacijski sustav današnjice. IR2 tehnologija omogućava istovremenu navigacijsko-radarsku podršku visoke rezolucije čime se dobiva maksimalna sigurnost.

Svojim mogućnostima IR2 tehnologija nadmašije klasičnu radarsku tehnologiju integracijom nagrađivanih navigacijskih programa Visual Navigation Suite i Nobeltec Admiral s IR2 radarima. Navedeni programi čine IR2 sustave jednostavnim za upotrebu i naknadnu nadogradnju pružajući istovremeno mogućnosti dosad nepoznate na klasičnim radarima. Više od toga, Nobeltec IR2 radare moguće je umrežiti u jedinstveni sustav kako bi se postigla veća pouzdanost i sigurnost.



Preklapanja radarske slike preko karata

Jednostavno podešavanje radara

Mogućnost klasičnog načina rada

Radarska rezolucija od 1024 x 1024 točaka

Jednostavna interpretacija radarske slike

Radari snage od 2 kW (16 NM)
do 25 kW (96 NM)

Za više informacija kontaktirajte tvrtku **Locomarine™** na telefon **091 54 234 85** ili posjetite web stranice **www.nobeltec.hr**

Tvrtka Locomarine je ovlašteni distributer tvrtke Jeppesen Marine za Hrvatsku. Nobeltec konstantno unapređuje svoje proizvode i ponudu novim proizvodima. Da bi saznali najnoviju ponudu i dobili najnovije informacije posjetite stranice www.nobeltec.hr ili www.nobeltec.com. Sve specifikacije su podložne promjenama bez prethodne najave. Registrirani žigovi (Trademarks) su vlasništvo njihovih odnosnih nositelja. ©2005 Jeppesen Marine. Sva prava pridržana.

NOBELTEC®

a **JEPPESSEN** company

15160 NW Laidlaw Rd., Suite 100 • Portland, Oregon 97229
Phone: 503-579-1414 • Toll Free: 800-946-2877
Web: www.nobeltec.com

NOBELTEC®

a **JEPPESSEN** company

www.nobeltec.hr

Nobeltec Proizvod	Oznaka #
Nobeltec InSight Radar 2 (IR2)	Vidi unutra

Za trenutne cijene pogledajte www.nobeltec.hr

InSight™ Radar 2 (IR2™)

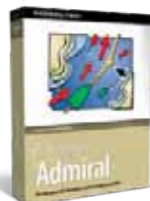
Nobeltec Softver

Nobeltec Radar Features

Neke mogućnosti Nobeltec IR2 radara

Nobeltec Admiral

Iako su IR2 radari kompatibilni s oba Nobelteceva programa, Admiral je opremljen mnogim naprednim opcijama koje sustavu daju dodatnu snagu.



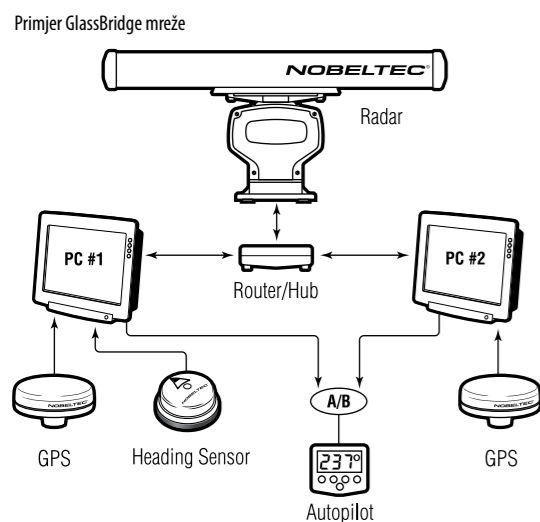
NavView
NavView način rada u Nobeltec Admiralu osigurava izuzetnu preglednost svih informacija i jednostavan pristup željenim opcijama putem velikih tastera (ikona) i u nasurovijim vremenskim uvjetima velikog mora. Uz NavView, navigacija nikad nije bila jednostavnija!

Full Screen Radar
Korištenjem Full Screen opcije kroz Admiralovo NavView sučelje ekran monitora pretvara se u jedinstvenu radarsku površinu ostavljajući samo opcije i informacije neposredno vezane uz radarski sustav.

Multi-Monitor podrška
Admiral podržava spajanje do sedam monitora na jedno računalo. Korištenjem View Managera moguće je jednostavno konfiguriranje prikaza svakog monitora.



GlassBridge umrežavanje
Trenutna razmjena svih NMEA podataka, radarske slike, navigacijskih podataka i Passport karata među umreženim računalima samo su neke od opcija koje dobivate ovom opcijom.



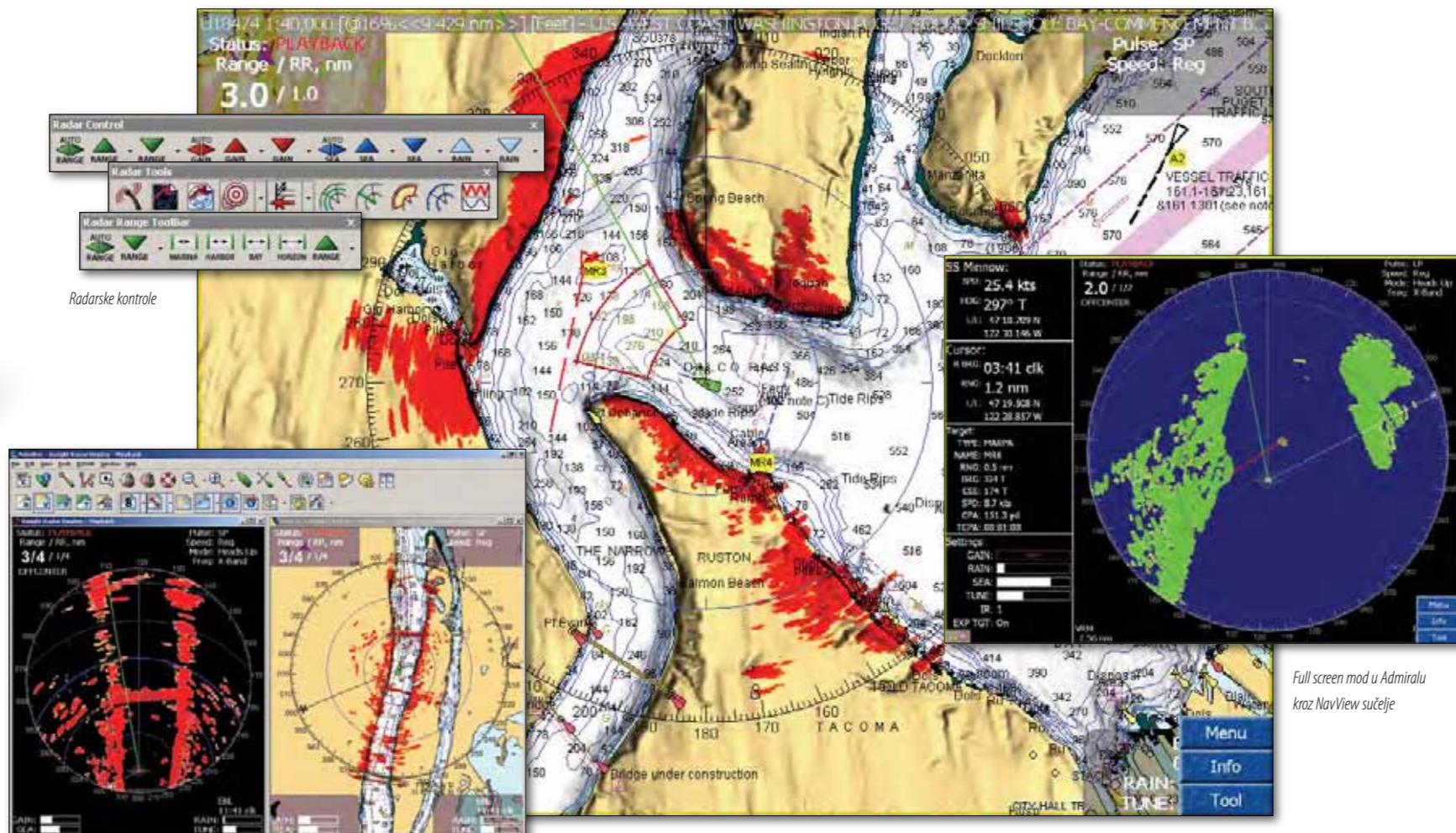
IR2 - Veća rezolucija... Više samopouzdanja™

Nobeltec IR2 tehnologija mijenja način percipiranja radarskih sustava. IR2 integrira Nobeltec digitalne radare s najprodavanijim i najpopularnijim navigacijskim softverom današnjice - Visual Navigation Suiteom ili Nobeltec Admiralom. Nobeltec radari spajaju se direktno na računalo koristeći njegovu snagu te šaljući digitalnu video sliku revolucionarnom InSight tehnologijom za čišću i detaljniju radarsku sliku. Većom rezolucijom radarske slike Nobeltec InSight radar daje vam više samopouzdanja na moru.

1024 x 1024 px radarska rezolucija i korisničko definiranje boja
Koristeći jedinstvenu tehnologiju radarska slika prikazuje su u rezoluciji od čak 1024 x 1024 točke s mogućnošću vlastitog definiranja boja.

Guard Zone (Zona zaštite) i Electronic Bearing linije
InSight radari daju vam mogućnost jednostavnog podešavanja (click-and-drag) Guard zone i Electronic Bearing linija kako bi lakše uočili i pratili potencijalne opasnosti.

Full Screen način rada
Full Screen način rada u Admiralovom NavView sučelju dodaje jedinstveni radarski panel sa svim nužnim informacijama vezanim za radar, plovilo i događaje oko vas.



Radarske kontrole

Full screen mod u Admiralu kroz NavView sučelje

SplitScreen način prikaza, InSight radar u off-center modu i kartovni prikaz s preklapanjem (overlay)

NavView način rada s radarskom slikom preklapnjom preko karata i vidljivim MARPA i AIS metama

Višestruki način prikaza
Kod Visual Navigation Suite i Admiral softvera radarsku sliku možete gledati kao samostojeći prikaz, preklapljeno preko elektronskih karata ili oboje, koristeći Nobeltec SplitScreen™ način rada (prikazano iznad).

Napredno praćenje meta (Comprehensive Target Tracking)
Admiral precizno i jasno prikazuje AIS i radarske mete i upozorava vas na moguće opasnosti koristeći kompleksne algoritme bazirane na daljini, kursu i brzini. Sve kriterije alarmiranja korisnik može samo podesiti na osnovu vlastitih prohtjeva kako bi lakše donio pravovremenu odluku.

Easy-to-Read Navigation and Radar Information
Prilikom korištenja Full screen načina radarskog prikaza, sve radarske informacije poput pozicije plovliva, brzine, Range, Bearing, Gain, Sea-Clutter te podataka o metama (Target Information) moguće je pratiti u zasebnom radarskom Info panelu.

PC integracija

Svaki InSight model radara dolazi s mnogo instaliranim alata za jednostavniju upotrebu. Ovo su samo neki od mnogobrojnih:

-  **Auto-Range**
Prilikom preklapanja radarske slike preko karata Auto-Range automatski podešava domet radara kako bi se poklapao s trenutnim mjerilom prikaza karte. Kako mijenjate mjerilo karte (zoom in/out) tako se automatski mijenja i domet radara.
-  **Point-Click radar**
Većinu IR2 funkcija moguće je aktivirati koristeći tipke miša. Na primjer, MARPA mete mogu se označiti jednostavno tako da kursom dovedete do mete i kliknete mišem. Mete je dalje moguće motriti pomoću informacija o brzini, najbližoj točki pristupa ili kursu.
-  **Kontrola pulsa (Pulse Control)**
Iako InSight Radari automatski podešavaju dužinu radarskog pulsa da bi se dobio željeni domet (range) radara, moguće je i manualno podešavanje kako bi se pročistio radarski prikaz prilikom loših vremenskih uvjeta.
-  **Auto-Gain i Auto-Sea opcije**
Nobeltec omogućava da sami podesite i zatim snimite Sea Clutter i Gain postavke za različite moduse rada radara. Nakon što ste ih jednom podesili, Auto-Gain i Auto-Sea postavke pomoći će vam da održite konzistentni radarski prikaz prilikom promjene dometa.
-  **Orijentacija karte i radarskog prikaza**
Mnogi radari mogu raditi samo u Heads Up načinu rada. InSight radari omogućavaju vam prikaz radarske slike i karata u slijedećim modusima: Heads Up, Course Up, Leg Up, North Up, i Off Center s Look Ahead opcijom.
-  **Dvostruka brzina**
IR2 tehnologija podržava dvije brzine rotacije radara. Dvostrukom brzinom rotacije radarska se slika obnavlja dvostruko brže čime se dobiva veća preciznost. (Samo u Admiralu, potrebno je imati priključak struje od 24V)

